



خطوط تولید قیر پلیمری

۶، ۱۰، ۱۵ و ۲۰ تن در ساعت



Sinoline.ir سینولاین

مرجع تامین ماشین آلات و مواد صنعتی

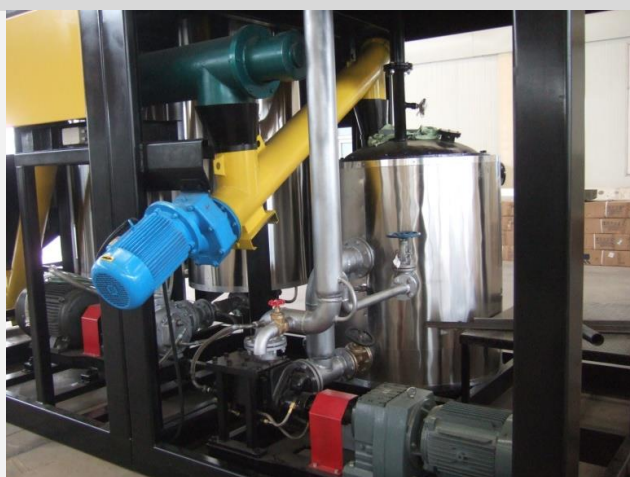
مدل GYXL3515

خط قیر پلیمری ۱۵ تن در ساعت



خط تولید قیر پلیمری GYXL3515 دستگاهی مخصوص تولید قیر پلیمری است.

این خط به طور کلی متشکل از دستگاه انتقال پودر پلیمر، سیستم گرمکن، دستگاه گرمکن سریع قیر، سیستم پمپ و اندازه گیری قیر، سیستم اختلاط دور بالا، دستگاه واکنش مخلوط و سیستم کنترل اتوماتیک می باشد.





« مشخصات فنی اجزا اصلی »

واحد	پارامتر	شرح	
	GYXL3515	مدل	
t/h	10-15	ظرفیت تولید	
Kw	120	توان	
kcal	125×10^4	ظرفیت حرارتی	گرمکن سرعت بالا
M ²	2×32	مساحت	
°C	50 (20t/h)	بازده مبدل حرارتی	
%	≤0.5	دقت اندازه گیری	سیستم خوراک دهی پودر پلیمر
m ³ /h	10	ظرفیت فیدر حلزونی	سیستم قیر
L/min	1300	حداکثر شدت جریان	
rpm	2900	سرعت دورانی	مخلوط کن پودر پلیمر و قیر
kw	11	قدرت	
kcal	$2 \times 20 \times 10^4$	توان حرارتی مشعل	محفظه واکنش
m ³	2×17.5	ظرفیت محفظه	
m ³ /h	40	حداکثر ظرفیت پمپ قیر پلیمری	
rpm	198	سرعت اختلاط	
kw	2×11	قدرت اختلاط	





خط تولید قیر پلیمری GYXL1606 برای کنترل راحت و پایدار مقدار متناسب و دقیق مواد طراحی شده است. این خط توانایی تولید قیر پلیمری بصورت پایدار، متناوب و کارآمد را دارد. قیر پلیمری تولید شده در دمای بالا پایدار و در دمای پایین انعطاف پذیر بوده و همچنین دارای مقاومت به پیر شدگی، مقاومت به خستگی و مقاومت در مقابل نفوذ آب می باشد. در نتیجه، این قیر کاربردهای وسیعی در ساخت و ساز راه ها دارد.



مشخصات فنی اجزا اصلی

GYXL1606	مدل	
۵۰۰ لیتری	مخزن اختلاط	
15m ³	محفظه واکنش	
80×104 kcal/h	قدرت دیگ روغن داغ	
۶ تن بر ساعت	ظرفیت تولید	
۲-۶ تن بر ساعت	انتقال دهنده حلزونی پودر پلیمر	
روغن داغ	سیستم گرمکن قیر	
مشعل دیزلی	سیستم گرمکن محفظه واکنش	
kcal/h 20×104	ظرفیت گرمایی مشعل	
ابعاد و وزن		
6000×2500×2800 (mm)	۸ تن	دیگ روغن داغ
11200×2500×2900(mm)	۱۱ تن	دستگاه اختلاط و محفظه واکنش

مدل AR-10

خط قیر پلیمری ۱۰ تن در ساعت



پلنت پلیمری نه تنها می تواند آسفالت اصلاح شده با لاستیک خرد شده تولید کند، بلکه می تواند انواع آسفالت اصلاح شده با پلیمر را نیز تولید کند. این پلنت از بدنه اصلی، فیدر، سیستم کنترل، دیگ روغن حرارتی و مخزن ذخیره محصول نهایی تشکیل شده است. بدنه اصلی شامل یک مخزن گرمایش و اندازه گیری (مخزن رقیق)، یک مخزن مخلوط (۲ عدد)، یک مخزن مواد افزودنی، یک هم زن با سرعت بالا، یک سیستم توزین الکترونیکی، یک مدار پنوماتیک، یک سیستم پمپاژ آسفالت است. روش کار آن می تواند به صورت دستی یا خودکار انجام شود.



- ◇ می تواند آسفالت اصلاح شده مختلف تولید کند: آسفالت لاستیکی، آسفالت اصلاح شده SBS یا PE و غیره.
- ◇ اندازه گیری دقیق: از ترازوی الکترونیکی برای وزن استفاده شده.
- ◇ جابجایی آسان: از قطعات بزرگ تشکیل شده است، حمل و مونتاژ آن بسیار آسان است.

مشخصات فنی اجزا اصلی

AR-10	مدل
۸-۱۰ تن بر ساعت	حجم تولید
<5	کیفیت اصلاح (μ)
<0.3	دقت سیستم توزین (%)
۱۷۰	کل توان مناسب (کیلو وات)
۲۰ (m ³)	ظرفیت مخزن ذخیره سازی
38	وزن کلی



مدل LGS-15

خط قیر پلیمری ۲۰ تن در ساعت



خط تولید قیر پلیمری ما نه تنها برای قیر های مختلف اصلاح شده مانند SBS ، EVA ، PE، بلکه برای قیر لاستیکی نیز قابل استفاده است. این خط از مخزن گرمایش، بدنه اصلی، فیدر پیچ، کوره گرمایش روغن حرارتی و سیستم کنترل تشکیل شده است. بدنه اصلی عمدتاً از مخزن واکنش، آسیاب کلوئیدی و سیستم توزین الکترونیکی تشکیل شده بود. فرآیند تولید به طور خودکار توسط رایانه کنترل می شود تا رکورد به موقع بررسی و ثبت شود.

این خط تولید با کیفیت اصلاح عالی، سیستم اندازه گیری دقیق و عملکرد ساده و آسان که برای ساخت جاده های بزرگراه، عرشه پل، فرودگاه و جاده های شریانی شهری تجهیزات ایده آلی به حساب می آید.



مشخصات فنی اجزا اصلی

مقدار استاندارد	واحد اندازه گیری	شرح مشخصات
18-20t/h	t/h	حجم تولید
< 5	μm	کیفیت اصلاح
±0.5	%	دقت سیستم توزین
80×10^4	kcal/h	ظرفیت حرارتی کوره روغن حرارتی
265	kW	توان کل
42000	kg	وزن کلی
12350×2800×3100mm		ابعاد کلی



جهت مشاوره خرید، نصب و راه اندازی خطوط تولید با ما تماس بگیرید.

 ۰۹۱۵۳۶۲۳۱۳۵

 ۰۲۱۹۱۰۱۸۶۱۶

Sinoline.ir
سینولاین



 www.Sinoline.ir

 Sinolineir

 Sinoline.ir